



Módulo Tarefas

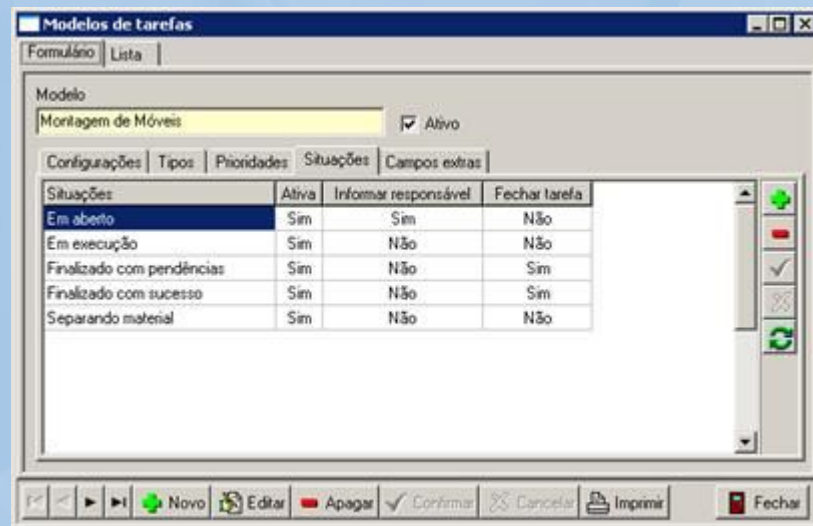
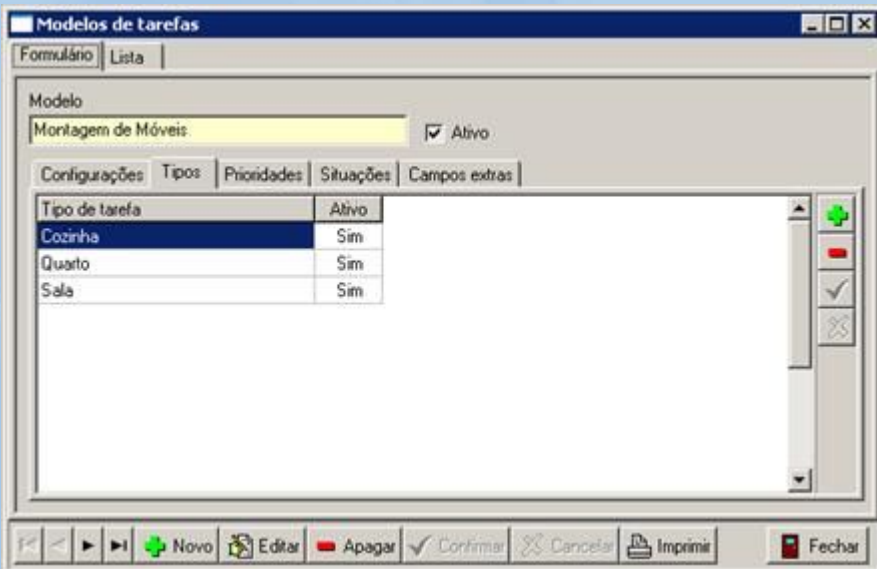
Permitir o controle dos diversos tipos de tarefas executadas pela empresa, sejam elas internas ou externas, garantindo a correta execução de cada etapa, com avisos automáticos aos responsáveis.

- Totalmente flexível, permite criar qualquer modelo de tarefa executado pela empresa
- Permite a criação de tarefas com componente, etapa, prioridade, situação e tipo
- Avisa automaticamente os responsáveis a cada mudança de situação
- Campos dinâmicos permitem o registro de qualquer informação ligada a tarefa
- Documentos e arquivos podem ser anexados a cada tarefa, permitindo reunir todas as informações para sua conclusão
- Integrado com demais módulos do RT1 ERP

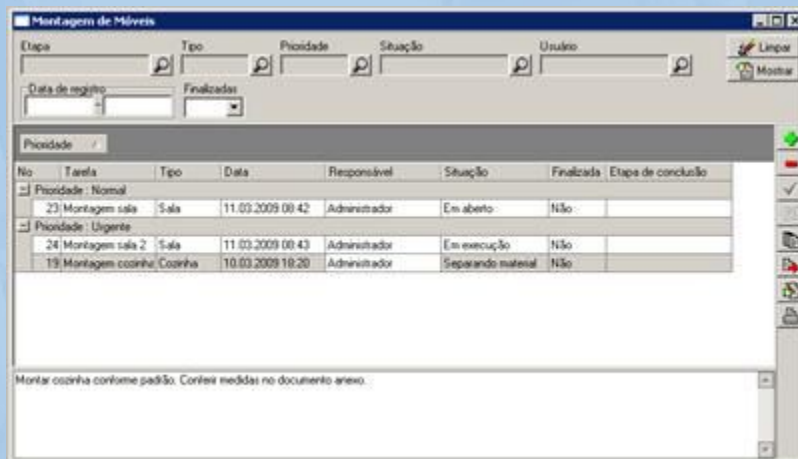
O RT1 Tarefas permite que sejam criados modelos de tarefas de acordo com as atividades executadas pela empresa. Com isso, é possível configurar qualquer tipo de tarefa executada, informado quais características são pertinentes a cada tipo. Exemplo:

- Montagem de equipamentos
- Troca e manutenção de equipamentos
- Suporte a usuários
- Desenvolvimento de projetos, etc

Qualquer atividade executada pela empresa pode ser criada, configurando suas diferentes situações, componentes, etapas de conclusão e prioridade.



O monitor de tarefas permite acompanhar todas as tarefas em aberto, mudar suas situações, inserir novas e emitir relatórios.



The screenshot shows a software window titled "Montagem de Móveis". At the top, there are search filters for "Etapa", "Tipo", "Prioridade", "Situação", and "Usuário", each with a magnifying glass icon. To the right of these filters are buttons for "Limpar" and "Mostrar". Below the filters are input fields for "Data de registro" and "Finalizadas". A "Prioridade" dropdown menu is also visible. The main area contains a table with the following data:

| No | Tarefa | Tipo | Data | Responsável | Situação | Finalizada | Etapas de conclusão |
|---------------------|---------------------------|---------|------------------|---------------|--------------------|------------|---------------------|
| Prioridade: Normal | | | | | | | |
| 23 | Montagem sala | Sala | 11.03.2009 00:42 | Administrador | Em aberto | Não | |
| Prioridade: Urgente | | | | | | | |
| 24 | Montagem sala 2 | Sala | 11.03.2009 00:43 | Administrador | Em execução | Não | |
| 19 | Montagem cozinha/ Cozinha | Cozinha | 10.03.2009 10:20 | Administrador | Separando material | Não | |

Below the table, there is a text area containing the instruction: "Montar cozinha conforme passo. Confira medidas no documento anexo."

Obrigado por concluir nossa apresentação

Ficaremos felizes em lhe fazer uma visita para apresentarmos pessoalmente nossas soluções.
Atendemos qualquer região do país.
Aguardamos seu contato.

Paulo Junqueira (São Paulo) – (11) 96414-2626
paulo@rt1.com.br

André Bernucci (Jundiaí) – (11) 99620-5614
andre@rt1.com.br